



GARDEN VILLAGE  
LÜNEBURG



## HAUS MYRTLE Artlenburger Landstraße 31h

Wohnfläche 138,75 m<sup>2</sup>

### Erdgeschoss

Wohnfläche 74,92 m<sup>2</sup>

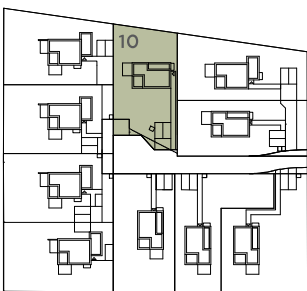
Wohnen	27,49 m <sup>2</sup>
Küche	9,91 m <sup>2</sup>
Eltern	14,89 m <sup>2</sup>
D-Bad	4,69 m <sup>2</sup>
HAR	5,53 m <sup>2</sup>
Diele	6,56 m <sup>2</sup>
WF	2,90 m <sup>2</sup>
Abst.-Raum	2,24 m <sup>2</sup>

### Obergeschoss

Wohnfläche 63,83 m<sup>2</sup>

Kind I	13,42 m <sup>2</sup>
Kind II	9,88 m <sup>2</sup>
Kind III	9,88 m <sup>2</sup>
Bad	9,18 m <sup>2</sup>
Diele	6,11 m <sup>2</sup>
Abst.	10,55 m <sup>2</sup>
Balkon	4,81 m <sup>2</sup>

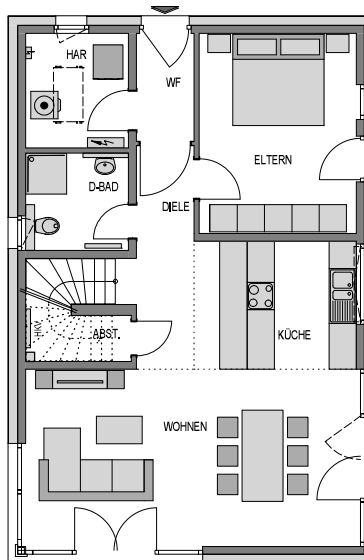
### Lageplan



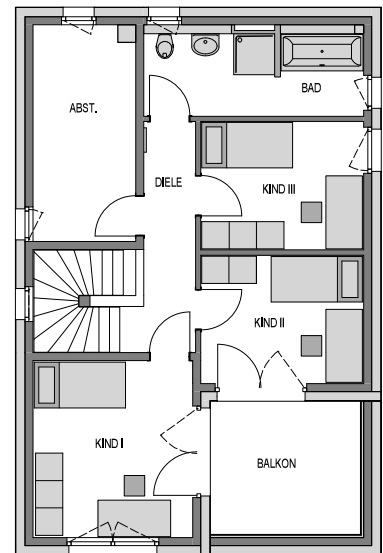
Artlenburger Landstraße



### Erdgeschoss



### Obergeschoss



Die dargestellten Grundrisse und Zeichnungen sind nicht maßstabsgerecht und sind nach den Angaben der uns erteilten Auskünfte des Bauträgers, des Verkäufers bzw. des Vermieters erstellt worden. Die Möblierung und Ausstattung sowie die Einrichtung der Küchen und Sanitärbereiche im Grundriss haben nur darstellenden Charakter. Alle Quadratmeterangaben sind ca. Angaben. Änderungen aufgrund rechtlicher und technischer Vorgaben bleiben vorbehalten.