



GARDEN VILLAGE
LÜNEBURG



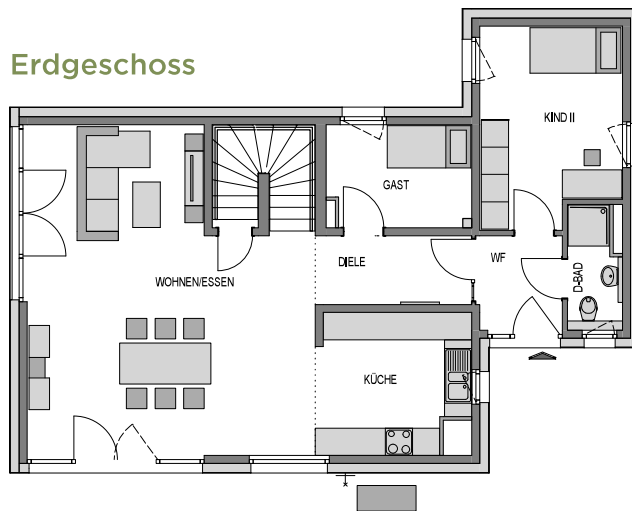
HAUS OLIVIA Artlenburger Landstraße 31f

Wohnfläche 135,95 m²

Erdgeschoss

Wohnfläche	81,82 m ²
<hr/>	
Wohnen / Essen	39,71 m ²
Küche	10,39 m ²
Kind II	12,93 m ²
D-Bad	2,29 m ²
Diele	5,08 m ²
Gast	6,99 m ²
WF	3,80 m ²

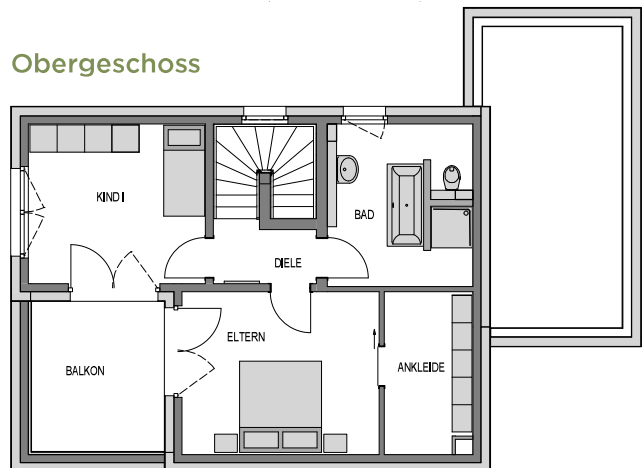
Erdgeschoss



Obergeschoss

Wohnfläche	54,13 m ²
<hr/>	
Eltern	15,23 m ²
Kind I	13,42 m ²
Ankleide	6,72 m ²
Bad	10,77 m ²
Diele	3,16 m ²
Balkon	4,83 m ²

Obergeschoss



Lageplan



Die dargestellten Grundrisse und Zeichnungen sind nicht maßstabsgerecht und sind nach den Angaben der uns erteilten Auskünfte des Bauträgers, des Verkäufers bzw. des Vermieters erstellt worden. Die Möblierung und Ausstattung sowie die Einrichtung der Küchen und Sanitärbereiche im Grundriss haben nur darstellenden Charakter. Alle Quadratmeterangaben sind ca. Angaben. Änderungen aufgrund rechtlicher und technischer Vorgaben bleiben vorbehalten.



GARDEN VILLAGE
LÜNEBURG

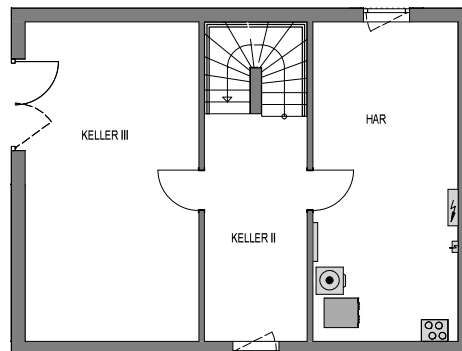


HAUS OLIVIA Artlenburger Landstraße 31f

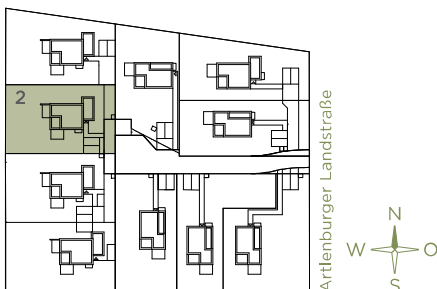
Keller Nutzfläche 61,86 m²

HAR	26,88 m ²
Keller II	12,93 m ²
Keller III	22,06 m ²

Keller / Gartengeschoss



Lageplan



Die dargestellten Grundrisse und Zeichnungen sind nicht maßstabsgerecht und sind nach den Angaben der uns erteilten Auskünfte des Bauträgers, des Verkäufers bzw. des Vermieters erstellt worden. Die Möblierung und Ausstattung sowie die Einrichtung der Küchen und Sanitärbereiche im Grundriss haben nur darstellenden Charakter. Alle Quadratmeterangaben sind ca. Angaben. Änderungen aufgrund rechtlicher und technischer Vorgaben bleiben vorbehalten.